

Setting Up Your Computer

安装计算机 | 安裝電腦 | コンピュータのセットアップ | 컴퓨터 설치

CAUTION:

Before you set up and operate your Dell™ computer, see the safety instructions in the *Product Information Guide*. See your *Owner's Manual* for a complete list of features.

警告:

在安装和运行 Dell™ 计算机之前, 请参阅《产品信息指南》中的安全说明。有关功能的完整列表, 请参阅《服务手册》。

警告:

安裝和操作 Dell™ 電腦之前, 請參閱《產品資訊指南》中的安全說明。請參閱《擁有者手冊》以取得功能的完整清單。

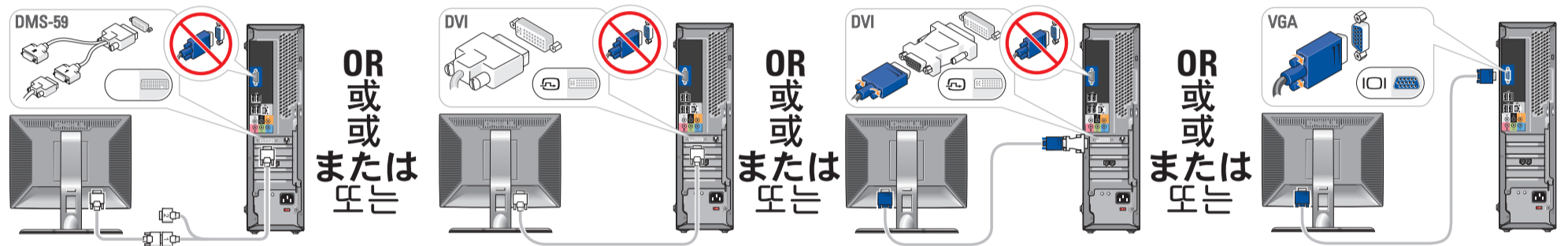
警告:

Dell™ コンピュータをセットアップして操作する前に、『製品情報ガイド』の安全にお使いいただくための注意をお読みください。詳細な機能の一覧については、『オーナーズマニュアル』を参照してください。

주의:

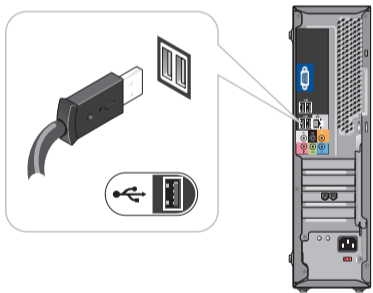
Dell™ 컴퓨터를 설치하여 사용하기 전에 제품 정보 안내의 안전 지침을 참조하십시오. 전체 기능 목록은 소유자 설명서를 참조하십시오.

1 | Connect the monitor using ONLY ONE of the following cables: the dual monitor Y-adapter cable, the white DVI cable, or the blue VGA cable



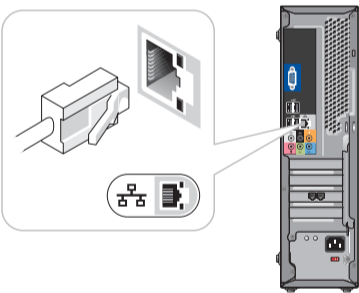
仅使用以下电缆之一连接显示器: 双显示器 Y 型适配器电缆、白色 DVI 电缆或蓝色 VGA 电缆
 請僅使用以下一條電纜連接監視器: 雙監視器 Y 配接卡纜線、白色 DVI 纜線或藍色 VGA 纜線
 デュアルモニター Y アダプタケーブル、DVI ケーブル (白)、または VGA ケーブル (青) のうちいずれか 1 本のみを使用して、モニターを接続します
 다음 케이블 중 하나만 사용하여 모니터에 연결하십시오. 이중 모니터 Y 어댑터 케이블, 흰색 DVI 케이블 또는 청색 VGA 케이블

2 | Connect the keyboard and mouse



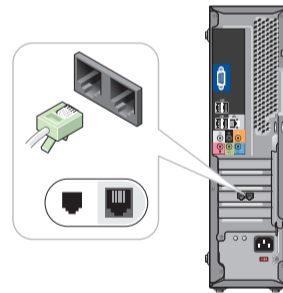
连接键盘和鼠标
 連接鍵盤和滑鼠
 キーボードとマウスを接続します
 키보드 및 마우스를 연결하십시오

3 | Connect the network (cable not included)



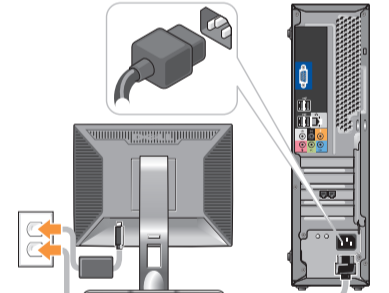
连接网络 (不含电缆)
 連接網路 (不含纜線)
 ネットワークに接続します(ケーブルは別売り)
 네트워크를 연결하십시오(케이블포함안됨)

4 | Connect the modem (optional) (cable not included)



连接调制解调器 (可选, 不含电话线)
 連接數據機 (選購的, 不含纜線)
 オプションのモデムを接続します
 (ケーブルは別売り)
 모뎀 연결(옵션, 전화 케이블 포함 안됨)

5 | Connect the power cables



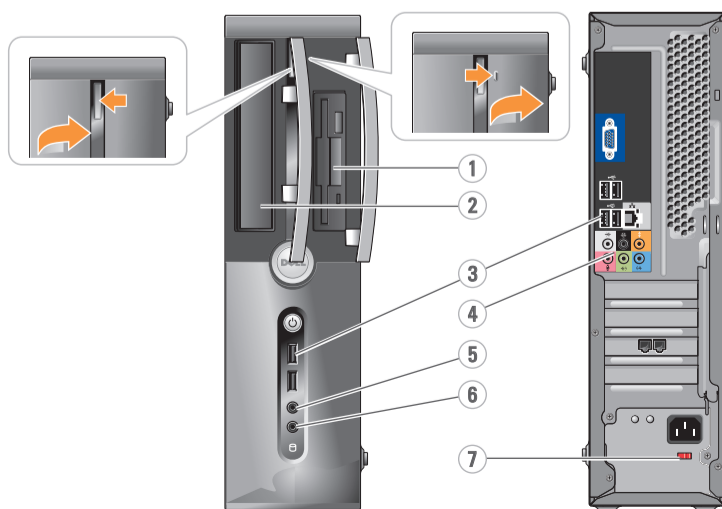
连接电源电缆
 連接電源線
 電源ケーブル를接続합니다
 전원 케이블을 연결하십시오

6 | Press the power buttons



按电源按钮
 按電源按鈕
 電源ボタンを押します
 전원 단추 누르기

About Your Computer | 关于您的计算机 | 關於電腦 | コンピュータについて | 컴퓨터 정보

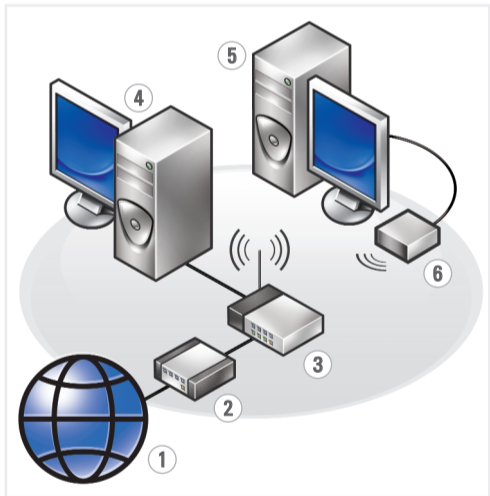


- | | | |
|----------------------------------------------|--------------------|------------------------------|
| 1. floppy drive/Media Card Reader (optional) | 1. 軟碟機/媒體讀卡機 (選購) | 1. 플로피 드라이브 / 미디어 카드 리더 (옵션) |
| 2. optional optical drive | 2. 選購的光碟機 | 2. 광학 드라이브 옵션 |
| 3. USB 2.0 connectors (6) | 3. USB 2.0 連接器 (6) | 3. USB 2.0 커넥터 (6) |
| 4. audio connectors | 4. 音效連接器 | 4. 오디오 커넥터 |
| 5. headphone connector | 5. 耳機連接器 | 5. 헤드폰 커넥터 |
| 6. microphone connector | 6. 麥克風連接器 | 6. 마이크폰 커넥터 |
| 7. voltage selection switch | 7. 電壓選擇開關 | 7. 전압 선택 스위치 |

Setting Up Your Computer

VOSTRO

WL



Wireless Network (Optional)

1. Internet service
2. cable or DSL modem
3. wireless router
4. desktop computer with network adapter
5. desktop computer with USB wireless adapter
6. USB wireless adapter

See the documentation for your computer or router for more information about how to set up and use your wireless network.

无线网络 (可选)

1. Internet 服务
2. 电缆或 DSL 调制解调器
3. 无线路由器
4. 带有网络适配器的台式计算机
5. 配备 USB 无线适配器的台式计算机
6. USB 无线适配器

有关如何安装和使用无线网络的详情，请参阅计算机或路由器的说明文件。

無線網路 (選購)

1. Internet 服務
2. 纜線或 DSL 數據機
3. 無線路由器
4. 配備網路配接卡的桌上型電腦
5. 配備 USB 無線配接卡的桌上型電腦
6. USB 無線配接卡

請參閱電腦或路由器的說明文件，以獲得更多有關如何設定和使用無線網路的資訊。

ワイヤレスネットワーク (オプション)

1. インターネットサービス
2. ケーブルモデムまたは DSL モデム
3. ワイヤレスルーター
4. ネットワークアダプタ付きのデスクトップコンピュータ
5. USB ワイヤレスアダプタが装備されたデスクトップコンピュータ
6. USB ワイヤレスアダプタ

ワイヤレスネットワークのセットアップ方法と使い方の詳細については、お使いのコンピュータまたはルーターのマニュアルを参照してください。

무선 네트워크 (옵션)

1. 인터넷 서비스
2. 케이블 또는 DSL 모뎀
3. 무선 라우터
4. 네트워크 어댑터가 장착된 데스크탑 컴퓨터
5. USB 무선 어댑터가 장착된 데스크탑 컴퓨터
6. USB 무선 어댑터

무선 네트워크 설정 및 사용 방법에 대한 자세한 내용은 컴퓨터 또는 라우터의 설명서를 참조하십시오.



Finding Answers

See your *Owner's Manual* for more information about using your computer.

If you do not have a printed copy of the *Owner's Manual*, click the **Documentation and Support** icon on the desktop or go to support.dell.com.

查找解决方案

有关使用计算机的详情，请参阅《服务手册》。

如果没有印刷版《服务手册》，请单击桌面上的 **Documentation and Support** (文件和支持) 图标，或者访问 support.dell.com。

尋找答案

請參閱《擁有者手冊》以獲得更多有關使用電腦的資訊。

如果沒有印刷版本的《擁有者手冊》，請按一下桌面上的 **Documentation and Support** (文件和支援) 圖示或瀏覽 support.dell.com。

サポート情報

コンピュータの使い方の詳細については、『オーナーズマニュアル』を参照してください。

『オーナーズマニュアル』の印刷版をお持ちでない場合は、デスクトップで **Documentation and Support** (マニュアルとサポート) アイコンをクリックするか、または support.jp.dell.com にアクセスしてください。

답변 찾기

컴퓨터 사용에 대한 자세한 내용은 *사용자 설명서* 를 참조하십시오.

사용자 설명서 가 없는 경우 바탕 화면의 **설명서 및 지원** 아이콘을 클릭하거나 support.dell.com 을 참조하십시오.

Printed in China
Printed on recycled paper



Information in this document is subject to change without notice.

© 2007 Dell Inc. All rights reserved.

Reproduction in any manner whatsoever without the written permission of Dell Inc. is strictly forbidden.

Dell, the Dell logo, and Vostro are trademarks of Dell Inc. Dell disclaims proprietary interest in the marks and names of others.

September 2007

本文件中的信息如有更改，恕不另行通知。

© 2007 Dell Inc. 版權所有，翻印必究。

未經 Dell Inc. 書面許可，嚴禁以任何形式進行複製。

Dell、DELL 徽標和 Vostro 是 Dell Inc. 的商標。Dell 對其他公司的商標和產品名稱不擁有任何專利權。

2007 年 9 月

本文件中的資訊如有變更，恕不另行通知。

© 2007 Dell Inc. 版權所有，翻印必究。

未經 Dell Inc. 的書面許可，不准以任何形式進行複製。

Dell、DELL 標誌和 Vostro 是 Dell Inc. 的商標。Dell 並不擁有其他公司商標及名稱的所有權。

2007 年 9 月

本書の内容は予告なく変更されることがあります。

© 2007 すべての著作権は Dell Inc. にあります。

Dell Inc. の書面による許可のない複製はいかなる形態においても厳重に禁じられています。

Dell、DELL ロゴ、および Vostro は Dell Inc. の商標です。他社の商標や宛名は、一社 Dell に帰属するものではありません。

2007 年 9 月

본 설명서에 수록된 정보는 사전 통보 없이 변경될 수 있습니다.

© 2007 Dell Inc. 저작권 본사 소유.

Dell Inc.의 사전 승인 없이 어떠한 경우에도 무단 복제하는 것을 엄격히 금합니다.

Dell、DELL 로고 및 Vostro 은 Dell Inc.의 상표입니다. Dell은 다른 상표 및 상표명에 대한 어떠한 소유권도 없음을 알려드립니다.

2007 년 9 월